

# Budget



## समेकित बाल विकास सेवायें (ICDS)

ICDS System Strengthening &  
Nutrition Improvement Project  
(ISSNIP) एक परिचय

## परियोजना का बजट

बिहार में परियोजना की कुल अनुमानित लागत (दोनों चरणों में 350.22 करोड़) जिसमें 81.84 करोड़ प्रथम चरण (3 वर्ष) एवं 268.38 करोड़ द्वितीय चरण के लिए किया गया है। परियोजना लागत की 10 प्रतिशत राज्य सरकार द्वारा एवं 90 प्रतिशत केन्द्र सरकार द्वारा वहन किया जाना है।

## ISSNIP व्यय - I

## संस्थागत एवं पद्धति/नीति सुदृढीकरण

उपघटक	प्रथम चरण			कुल (रु० लाख में)
	वर्ष-01	वर्ष-02	वर्ष-03	
समीक्षा/संशोधन/परिमार्जन नीति एवं दिशा-निर्देश	3.70	1.20	6.10	6.10
आईसीडीएस अनुश्रवण प्रणाली का सुदृढीकरण एवं विस्तारीकरण	151.35	88.25	5.00	244.60
प्रशिक्षण एवं ज्ञान विकास का सुदृढीकरण	22.88	353.93	234.93	411.71
एन आर एच एन के साथ अभिसरण (Convergence)	8.13	270.21	430.70	709.03
नवागामी एवं प्रायोगिकी हेतु संस्थागत सहायता	0	566.81	601.21	1167.82
जिला एवं प्रखंड स्तर पर क्रियान्वयन में सहयोग	539.13	1103.33	1171.45	2813.90
कुल	725.16	2184.02	2443.98	5353.16

## ISSNIP व्यय - 1 - उपवर्ग - 29

## आईसीडीएस अनुश्रवण प्रणाली का विस्तारीकरण एवं सुदृढीकरण।

गतिविधियां	प्रथम चरण (रु० लाख में)
संशोधित सूचना प्रणाली के विस्तारीकरण में सहयोग	190.40
प्रवचन समुदाय के लोगों के लिए ऑनलाइन द्वारा प्रवचन सेवाएं सुनिश्चित करने हेतु प्रायोगिकी	20.0
आईसीडीएस कार्यकर्ता का वेब आधारित MIS एवं आंकड़ों का विश्लेषण हेतु प्रशिक्षण	34.20
कुल	244.60

## इपपयस्क - ग

### प्रशिक्षण एवं क्षमतावर्द्धन का सुदृढीकरण

गतिविधि	प्रथम चरण (रु० लाख में)
1 <sup>0</sup> प्रशिक्षण जरूरत का आकलन/मूल्यांकन	20.00
1 <sup>0</sup> आईसीडीएस कार्यकर्ता हेतु कमिक क्षमता विकास हेतु प्रायोगिकी/सार्गदर्शी प्रयोग	361.71
1 <sup>0</sup> अंतर्राज्य एवं राज्य के अंदर शैक्षणिक भ्रमण	10.00
1 <sup>0</sup> आईसीडीएस अधिकारियों का योजना प्रबंधन एवं नेतृत्व विकास हेतु प्रक्रिया का क्रियान्वयन।	10.00
कुल	411.71

## व्यस्क - 1 सांरिणी - 3 इपपयस्क - ग.

गतिविधियां	प्रथम चरण (रु० लाख में)
राज्य/जिला/प्रखंड स्तरीय अभिसरण समिति का गठन एवं सुदृढीकरण	45.89
उपस्वास्थ्य केन्द्र स्तरीय आशा, आंगनवाडी सेविकाएं एवं एएनएम का संयुक्त बैठक हेतु प्रायोगिकी	436.70
आईसीडीएस एवं स्वास्थ्य कर्मियों का संयुक्त	108.23
पंचायती राज सदस्यों का अभिसरण (Convergence) में सहभागिता	35.00
सफल अभिसरण प्रारूप का प्रायोगिकी	709.03
कुल	

उपपत्रक - न्यू

## नवाचारी एवं संस्थागत

गतिविधियां	प्रथम चरण (रु० लाख में)
शहरी रणनीति का निर्माण एवं शहरी आईसीडीएस केंद्रों पर प्रायोगिकी का क्रियान्वयन	243.75
आंगनवाड़ी केंद्रों पर शालापूर्व बच्चों के लिए उदीपन एवं चित्तमशील बनाने हेतु प्रायोगिकी	173.17
हाई वर्डेन जिला में अनजार्ड राशि से संदर्भित एक प्रासंगिक नवाचारी प्रयोग।	150.00
आंगनवाड़ी केंद्र पर द्वितीय कार्यकर्ता का आदर्श प्रायोगिकी	800.90
कुल	1167.82

उपपत्रक - ७.

## जिला एवं प्रखंड स्तर पर योजना क्रियान्वयन हेतु राशि

गतिविधियां	प्रथम चरण (रु० लाख में)
जिला स्तरीय	
1 <sup>प</sup> अतिरिक्त मानव संसाधन हेतु मांगदेय	313.09
1 <sup>प</sup> कार्यालय व्यय	76.00
1 <sup>प</sup> यात्रा व्यय	110.20
1 <sup>प</sup> गाड़ी व्यय	114.00
प्रखंड स्तरीय	
1 <sup>प</sup> अतिरिक्त मानव संसाधन हेतु मांगदेय	1852.17
1 <sup>प</sup> कार्यालय व्यय	84.30
1 <sup>प</sup> यात्रा व्यय	284.14
कुल	2813.90

## जिला एवं प्रखंड स्तर पर होने वाले व्यय

गतिविधियां	प्रथम वरण (रु० लाख में)
जिलास्तरीय - मानव संसाधन	
जिला समन्वयक प्रति जिला में एक	मानदेय रु० 30000 प्रति माह एवं 8 प्रतिशत वार्षिक वृद्धि
परियोजना सहायक प्रति जिला में एक	मानदेय रु० 15000 प्रति माह एवं 8 प्रतिशत वार्षिक वृद्धि
प्रखंड/परियोजना स्तरीय - मानव संसाधन	
प्रखंड/परियोजना समन्वयक प्रति परियोजना में एक	मानदेय रु० 12000 प्रति माह एवं 8 प्रतिशत वार्षिक वृद्धि
परियोजना सहायक प्रति परियोजना में एक	मानदेय रु० 8000 प्रति माह एवं 8 प्रतिशत वार्षिक वृद्धि
जिलास्तरीय - कार्यालय व्यय	
कार्यालय स्थापना हेतु, कम्प्यूटर/प्रिन्टर/फोन/फर्निचर (एक बार)	प्रति जिला रु० 100000 (एक मुरत)
कार्यालय हेतु अन्य व्यय (स्टेशनरी एवं आकस्मिक)	प्रति जिला रु० 10000 प्रति माह
गाड़ी व्यय एक	रु० 20000 प्रति माह प्रति जिला
प्रखंड स्तरीय कार्यालय व्यय	
कार्यालय हेतु अन्य व्यय (स्टेशनरी एवं आकस्मिक)	रु० 1000 प्रति माह प्रति परियोजना

## सामुदायिक उत्प्रेरण एवं व्यवहारगत परिवर्तन हेतु संचार - बजट

उपघटक	प्रथम वरण			कुल (रु० लाख में)
	वर्ष-01	वर्ष-02	वर्ष-03	
समुदाय उत्प्रेरण एवं जमींदारी सुनिश्चित करने हेतु गतिविधियां	1.93	885.96	1071.58	1959.47
व्यवहारगत सुधार हेतु संवाद	9.50	86.57	93.67	189.73
कुल	11.43	972.52	1165.25	2149.20

## समुदाय उत्प्रेरण एवं भागीदारी सुनिश्चित करने हेतु गतिविधियां

गतिविधियां	प्रथम चरण (₹0 लाख में)
सिविल सोसाइटी/समुदाय स्तरीय संस्थान के क्षमता का आकलन	1.43
सामुदायिक सहभागिता बढ़ाने हेतु प्रायोगिकी	50.50
सिविल सोसाइटी/समुदाय स्तरीय संस्थान का क्षमता विकास	432.92
सामाजिक अंकेक्षण का क्रियान्वयन एवं अन्य समुदाय स्तर अभूषण हेतु प्रायोगिकी	13.74
समुदाय स्तरीय कार्यक्रम/गतिविधि का आयोजन	1039.01
स्थानीय सिविल सोसाइटी/स्वयंसेवी संस्था के साथ साझेदारी	391.88
प्राइवेट पार्टनरशिप परियोजना (PPP) प्रायोगिकी का क्रियान्वयन	30.00
<b>कुल</b>	<b>1959.47</b>

## व्यवहारगत आदतों में सुधार हेतु संवाद

गतिविधि	चरण-1 (रुपये लाख में)
1. राष्ट्रीय स्तर पर व्यवहारगत परिवर्तन हेतु बनी नीति को राज्य प्रासंगिक बनाना	6.00
2. गृह संपर्क सुदृढीकरण	124.33
3. मीड-मीडिया के प्रारूप, पूर्व जांच एवं क्रियान्वयन हेतु प्रारूप	34.40
4. एडवोकेसी एवं जानकारी का आदान-प्रदान	5.00
<b>कुल</b>	<b>169.73</b>

## समन्वित पोषण कार्यक्रम प्रायोगिकी

गतिविधि	चरण-1 (रुपये लाख में)
1. राज्य प्रासंगिक समन्वित पोषण कार्यक्रम हेतु प्रायोगिकी का रूपरेखा की तैयारी हेतु	2.00
2. अंतरविभागीय समन्वय का सुदृढकरण,	2.40
3. कार्यक्रम क्रियान्वयन प्रायोगिकी का दस्तावेजीकरण	48.75
कुल	53.15

## परियोजना प्रबंधन, तकनीकी सहायता, अनुश्रवण एवं मूल्यांकन

गतिविधि	चरण-1 (रुपये लाख में)			
	वर्ष-1	वर्ष-2	वर्ष-3	कुल
परियोजना प्रबंधन	152.35	178.80	152.80	483.95
अनुश्रवण एवं मूल्यांकन	23.75	30.23	31.73	144.70
कुल	176.10	209.03	184.53	628.65

### राज्य परियोजना प्रबंधन इकाई के लिए प्रस्तावित पदों की विवरणी

क्र. सं०	पद	कुल पदों की संख्या
1	राज्य परियोजना निदेशक	1
2	संयुक्त परियोजना समन्वयक (JPCs) (JPC) निम्नलिखित विभागों के प्रभारी होंगे - • परियोजना प्रबंधन/अनुश्रवण एवं मूल्यांकन • प्रशासनिक एवं वित्त • प्रोक्योरमेंट • IEC/BCC एवं प्रशिक्षण	2
3	तकनीकी सलाहकार • पोषण एवं शाल विकास सलाहकार • बी.सी.सी. एवं दक्षता विकास • सोशल इम्पैक्ट एवं क्वैलिटी मॉनिटरिंग • अनुश्रवण एवं मूल्यांकन • वित्तीय प्रबंधन • प्रोक्योरमेंट	8
4	प्रोजेक्ट एसोसिएट	2
5	लेखापाल	1
6	कार्यालय सहायक	2
7	सुपरविजिंग ऑफिसर/आदेशपाल	2
कुल		16





## समेकित बाल विकास सेवायें (ICDS)

ICDS System Strengthening &  
Nutrition Improvement Project  
(ISSNIP) एक परिचय

### परियोजना का बजट

बिहार में परियोजना की कुल अनुमानित लागत (दोनों चरणों में 350.22 करोड़) जिसमें 81.84 करोड़ प्रथम चरण (3 वर्ष) एवं 268.38 करोड़ द्वितीय चरण के लिए किया गया है। परियोजना लागत की 10 प्रतिशत राज्य सरकार द्वारा एवं 90 प्रतिशत केन्द्र सरकार द्वारा वहन किया जाना है।

## संस्थागत एवं पद्धति/नीति सुदृढीकरण

उपघटक	प्रथम चरण			कुल (रु० लाख में)
	वर्ष-01	वर्ष-02	वर्ष-03	
समीक्षा/संशोधन/परिमर्जन नीति एवं दिशा-निर्देश	3.70	1.70	6.10	6.10
आईसीडीएस अनुश्रवण प्रणाली का सुदृढीकरण एवं विस्तारीकरण	151.35	88.25	5.00	244.60
प्रशिक्षण एवं क्षमता विकास का सुदृढीकरण	22.86	153.93	234.93	411.71
एन आर एच एम के साथ अभिसरण (Convergence)	8.13	270.21	430.70	709.03
नवाचारी एवं प्रायोगिक हेतु संस्थागत सहायता	0	566.61	601.21	1167.82
जिला एवं प्रखंड स्तर पर क्रियान्वयन में सहयोग	539.13	1103.33	1171.45	2813.90
<b>कुल</b>	<b>726.16</b>	<b>2184.02</b>	<b>2443.86</b>	<b>5353.16</b>

## आईसीडीएस अनुश्रवण प्रणाली का विस्तारीकरण एवं सुदृढीकरण।

गतिविधियां	प्रथम चरण (रु० लाख में)
संशोधित सूचना प्रणाली के विस्तारीकरण में सहयोग	190.40
प्रवजन समुदाय के लोगों के लिए आंगनवाड़ी द्वारा प्रवत सेवाएं सुनिश्चित करने हेतु प्रायोगिक	20.0
आईसीडीएस कार्यकर्ता का वेब आधारित MIS एवं आंकड़ों का विश्लेषण हेतु प्रशिक्षण	34.20
<b>कुल</b>	<b>244.60</b>

## प्रशिक्षण एवं क्षमतावर्द्धन का सुदृढीकरण

गतिविधि	प्रथम चरण (रु० लाख में)
1 <sup>0</sup> प्रशिक्षण अखरत का आकलन/मूल्यांकन	20.00
1 <sup>0</sup> आईसीडीएस कार्यकर्ता हेतु कमिक क्षमता विकास हेतु प्रायोगिकी/गोर्गसी प्रयोग	361.71
1 <sup>0</sup> अंतर्राज्य एवं राज्य के अंदर शैक्षणिक भ्रमण	20.00
1 <sup>0</sup> आईसीडीएस अधिकारियों का योजना प्रबंधन एवं नेतृत्व विकास हेतु प्रक्रिया का क्रियान्वयन।	10.00
कुल	411.71

## सारिणी - 3

गतिविधियाँ	प्रथम चरण (रु० लाख में)
राज्य/जिला/प्रखंड स्तर पर अभिसरण समिति का गठन एवं सुदृढीकरण	33.13
उपस्वास्थ्य केन्द्र सार्वीय अंतर, आंगनवाडी सेविका एवं एनएएम का संयुक्त बैठक हेतु प्रायोगिकी	45.89
आईसीडीएस एवं स्वस्थ कर्मियों का संयुक्त	346.79
पंचायती राज सदस्यों का अभिसरण (Convergence) में सहभागिता	108.23
सफल अभिसरण प्रारूप का प्रायोगिकी	35.00
कुल	709.03

## नवाचारी एवं संस्थागत

गतिविधियां	प्रथम चरण (₹0 लाख में)
शहरी रणनीति का निर्माण एवं शहरी आईसीडीएस केन्द्रों पर प्रायोगिकी का क्रियान्वयन	43.75
आंगनवाड़ी केन्द्रों पर शालापूर्व बच्चों के लिए उदीपन एवं चिंतनशील बनाने हेतु प्रायोगिकी	173.17
हाई वर्डन जिला में अनटाईड राशि से संदर्भित एक प्रासंगिक नवाचारी प्रयोग।	150.00
आंगनवाड़ी केन्द्र पर द्वितीय कार्यकर्ता का आदर्श प्रायोगिकी	800.90
कुल	1167.82

## जिला एवं प्रखंड स्तर पर योजना क्रियान्वयन हेतु राशि

गतिविधियां	प्रथम चरण (₹0 लाख में)
जिला स्तरीय	
1# अतिरिक्त मानव संसाधन हेतु मानदेय	313.09
1# कार्यालय व्यय	6.00
1# यात्रा व्यय	110.20
1# गाड़ी व्यय	114.00
प्रखंड स्तरीय	
1# अतिरिक्त मानव संसाधन हेतु मानदेय	1882.17
1# कार्यालय व्यय	84.30
1# यात्रा व्यय	264.14
कुल	2813.90

## जिला एवं प्रखंड स्तर पर होने वाले व्यय

गतिविधियां	प्रथम चरण (रु० लाख में)
जिलास्तरीय -- मानव संसाधन	
जिला समन्वयक प्रति जिला में एक	मानदेय रु० 30000 प्रति माह एवं 8 प्रतिशत वार्षिक वृद्धि
परियोजना सहायक प्रति जिला में एक	मानदेय रु० 15000 प्रति माह एवं 8 प्रतिशत वार्षिक वृद्धि
प्रखंड/परियोजना स्तरीय -- मानव संसाधन	
प्रखंड/परियोजना समन्वयक प्रति परियोजना में एक	मानदेय रु० 12000 प्रति माह एवं 8 प्रतिशत वार्षिक वृद्धि
परियोजना सहायक प्रति परियोजना में एक	मानदेय रु० 8000 प्रति माह एवं 8 प्रतिशत वार्षिक वृद्धि
जिलास्तरीय -- कार्यालय व्यय	
कार्यालय स्थापना हेतु, कम्प्यूटर/प्रिंटर/फोन/फर्निचर (एक बार)	प्रति जिला रु० 100000 (एक मुरत)
कार्यालय हेतु अन्य व्यय (स्टेशनरी एवं आकारिम्क)	प्रति जिला रु० 10000 प्रति माह
गाड़ी व्यय एक	रु० 20000 प्रति माह प्रति जिला
प्रखंड स्तरीय कार्यालय व्यय	
कार्यालय हेतु अन्य व्यय (स्टेशनरी एवं आकारिम्क)	रु० 1000 प्रति माह प्रति परियोजना

## सामुदायिक उत्प्रेरण एवं व्यवहारागत परिवर्तन हेतु संचार - बजट

उपघटक	प्रथम चरण			कुल (रु० लाख में)
	चरण-01	चरण-02	चरण-03	
समुदाय उत्प्रेरण एवं नगीदाशी सुनिश्चित करने हेतु गतिविधियां	1.93	885.96	1071.58	1959.47
व्यवहारागत सुधार हेतु संचार	9.50	86.57	93.67	189.73
कुल	11.43	972.52	1165.25	2149.20

## समुदाय उत्प्रेरण एवं भागीदारी सुनिश्चित करने हेतु गतिविधियां

गतिविधियां	प्रथम चरण (₹0 लाख में)
सिविल सोसाइटी/समुदाय स्तरीय संस्थान के क्षमता का आकलन	1.43
सामुदायिक सहभागिता बढ़ाने हेतु प्रायोगिकी	50.50
सिविल सोसाइटी/समुदाय स्तरीय संस्थान का क्षमता विकास	432.92
सामाजिक अंकेक्षण का क्रियान्वयन एवं अन्य समुदाय स्तर अनुश्रवण हेतु प्रायोगिकी	13.74
समुदाय स्तरीय कार्यक्रम/गतिविधि का आयोजन	1039.01
स्थानीय सिविल सोसाइटी/स्वयंसेवी संस्था के साथ साझेदारी	391.88
प्राइवेट पार्टनरशिप परियोजना (PPP) प्रायोगिकी का क्रियान्वयन	30.00
कुल	1959.47

## व्यवहारगत आदतों में सुधार हेतु संवाद

गतिविधि	चरण-1 (₹पये लाख में)
1. राष्ट्रीय स्तर पर व्यवहारगत परिवर्तन हेतु बनी नीति को राज्य प्रासंगिक बनाना	8.00
2. गृह संपर्क सुदृढीकरण	124.33
3. नीब-भीड़िया के प्रारूप, पूर्व जांच एवं क्रियान्वयन हेतु प्रारूप	
4. एडवोकेसी एवं जानकारी का आदान-प्रदान	5.00
कुल	189.73

## समन्वित पोषण कार्यक्रम प्रायोगिकी

गतिविधि	चरण-1 (रुपये लाख में)
1. राज्य प्रारंभिक समन्वित पोषण कार्यक्रम हेतु प्रायोगिकी का रूपरेखा की तैयारी हेतु	7.00
2. अंतरविभागीय समन्वय का सुदृढकरण	2.40
3. कार्यक्रम क्रियान्वयन प्रायोगिकी का दस्तावेजीकरण	43.75
कुल	53.15

## परियोजना प्रबंधन, तकनीकी सहायता, अनुश्रवण एवं मूल्यांकन

गतिविधि	चरण-1 (रुपये लाख में)			
	वर्ष-1	वर्ष-2	वर्ष-3	कुल
परियोजना प्रबंधन	152.35	178.80	152.80	483.95
अनुश्रवण एवं मूल्यांकन	23.75	89.23	31.73	144.70
कुल	176.10	268.03	184.53	628.65

### राज्य परियोजना प्रबंधन इकाई के लिए प्रस्तावित पदों की विवरणी

क्रम सं०	पद	कुल पदों की संख्या
1	राज्य परियोजना निदेशक	1
2	संयुक्त परियोजना समन्वयक (JPC) (JPC) निम्नलिखित विभागों के प्रभारी होंगे - • परियोजना प्रबंधन/अनुश्रवण एवं मूल्यांकन • प्रशासनिक एवं वित्त • प्रोक्योरमेंट • JEC/BCC एवं प्रशिक्षण	2
3	तकनीकी सलाहकार • पोषण एवं बाल विकास सलाहकार • वी.सी.सी. एवं वक्षता विकास • सोशल डेवलपमेंट एवं कम्यूनिटी मोबलाइजेशन • अनुश्रवण एवं मूल्यांकन • वित्तीय प्रबंधन • प्रोक्योरमेंट	6
4	प्रोजेक्ट एसोसिएट	2
5	निष्ठापाल	1
6	कार्यालय सहायक	2
7	ग्राहक सेल / आदेशपाल	2
कुल		16



Very Important



# समेकित बाल विकास सेवायें (ICDS)

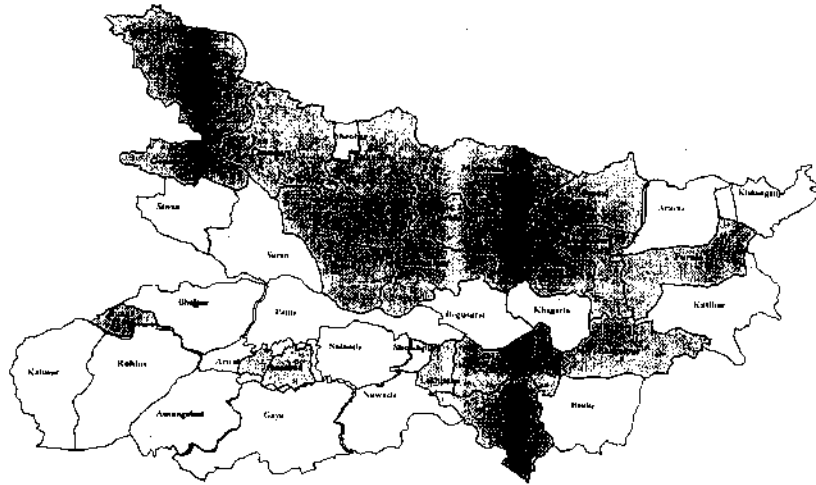
ICDS System Strengthening & Nutrition Improvement  
Project (ISSNIP)

एक परिचय

## बिहार राज्य में योजना का आच्छादन

क्रम सं०	विवरण	कुल संख्या
1	आच्छादित जिला	19
2	आच्छादित परियोजना/प्रखंड	281
3	आंगनवाड़ी केन्द्र	43292

## आच्छादित 19 जिला



ISSN 0000-0000

## आच्छादित 19 जिला

क्रम सं०	जिला का नाम	क्रम सं०	जिला का नाम
1	समस्तीपुर	11	सुपौल
2	मधुबनी	12	जमुई
3	पूर्वी चंपारण	13	पूणिया
4	पं० चंपारण	14	गोपालगंज
5	वैशाली	15	लखीसराय
6	मधेपुरा	16	सहरसा
7	मुजफ्फर	17	भागलपुर
8	सुपौल	18	बक्सर
9	दरभंगा	19	जहानाबाद
10	सीतामढ़ी		

## परियोजना का घटक / गतिविधियां

VVI

परियोजना के प्रथम चरण में मुख्य चार घटक हैं -

घटक 01 - संस्थागत एवं पद्धति/नीति का सुदृढीकरण ✓

घटक 02 - सामुदायिक सहभागिता एवं व्यवहारगत परिवर्तन हेतु संवाद ✓

घटक 03 - पोषण केन्द्राभिमुख अभिनव प्रयोग ✓ - Pilot proj

घटक 04 - परियोजना प्रबंधन, तकनीकी सहायता, अनुश्रवण एवं मूल्यांकन

## परियोजना का घटक / गतिविधियां

घटक 01 के अंतर्गत निम्नलिखित 6 उपघटक के द्वारा परियोजना का संचालन किया जाएगा

क. नीति/दिशा निर्देश/कार्यविधि का समीक्षा एवं परिमार्जन - राज्य द्वारा स्वीकृति

ख. आईसीडीएस अनुश्रवण प्रणाली का सुदृढीकरण एवं विस्तारीकरण - Revised MIS

ग. प्रशिक्षण एवं क्षमता विकास का सुदृढीकरण

घ. NRHM के साथ अभिसरण

च. प्रायोगिक एवं अभिनव प्रयोग हेतु संस्थागत सहायता

छ. जिला एवं परियोजना स्तर पर परियोजना क्रियान्वयन हेतु सहायता।

11 Register

+ Web based management

Pilot Proj

NRHM + EDU + PHED

→ Sector meet

→ Community participation

→

BCC. for Health & Nutrition.

Behavior Change Communication

## परियोजना का घटक / गतिविधियां

घटक 02 के अंतर्गत सामुदायिक सहभागिता एवं व्यवहारगत परिवर्तन हेतु संवाद। सामुदायिक सहभागिता एवं उत्प्रेरण बढ़ाने हेतु गतिविधियां

- सामुदायिक सहभागिता एवं व्यवहारगत आदतों में परिवर्तन के लिए संवाद हेतु स्थानीय सिविल सोसाइटी एक सामुदायिक संगठन के क्षमता का आकलन। →
- सामुदायिक सहभागिता बढ़ाने हेतु प्रायोगिकी
- आईसीडीएस कार्य हेतु सामुदाय आधारित संस्थाओं का उन्मुखीकरण
- सामाजिक अंकुषण एवं सामुदायिक अनुश्रवण के क्रियान्वयन हेतु प्रायोगिकी
- पोषण एवं स्वास्थ्य संबंधी मुख्य बातों के लिए सामुदायिक जागरूकता के लिए कार्यक्रम का आयोजन
- सामाजिक उत्प्रेरण एवं व्यवहार परिवर्तन कार्यक्रम में सहयोग के लिए स्थानीय स्वयं सेवी संगठन / सामुदायिक संगठन
- प्राईवेट पार्टनरशिप परियोजना (PPP) मोड के द्वारा प्रायोगिकी

## परियोजना का घटक / गतिविधियां

घटक 02 के अंतर्गत व्यवहारगत परिवर्तन हेतु संवाद

- राष्ट्रीय स्तर पर व्यवहारगत परिवर्तन हेतु बनी नीति को राज्य प्रासंगिक बनाकर क्रियान्वित करना
- गृह संपर्क का सुदृढीकरण
- मिड मिडिया यथा प्रारंपरिक लोक नृत्य / नुक्कड़ नाटक / चलचित्र प्रदर्शनी आदि का प्रारूप, आंकलन एवं क्रियान्वयन
- समर्थन (Advocacy) एवं परस्पर ज्ञान का आदान-प्रदान

↳ High Influencial person द्वारा  
समर्थन.

## परियोजना का घटक / गतिविधियां

घटक 03 के अंतर्गत संबंधित पोषण कार्यक्रम का प्रायोगिकी

- राज्य प्रासंगिक पोषण कार्यक्रम के कार्य योजना का निर्माण एवं केन्द्रीय स्तर से तैयार प्रारूप के अनुसार पोषण कार्य हेतु प्रायोगिकी की रूप-रेखा का निर्माण
- पोषण कार्यक्रम क्रियान्वयन हेतु अंतरविभागीय समन्वय समिति का गठन
- राज्य स्तरीय / जिला स्तरीय / प्रोजेक्ट स्तरीय

नोट- अगर अंतरविभागीय समन्वय समिति पहले से अस्तित्व में है तो उसे सुदृढिकरण का कार्य किया जाना है।

WHD Growth Register, VHSND, Bachpan Diwas

## परियोजना का घटक / गतिविधियां

घटक 04 के अंतर्गत परियोजना प्रबंधन, तकनीकी सहायता, अनुश्रवण एवं मूल्यांकन

परियोजना प्रबंधन -

- परियोजना सुचारु रूप से क्रियान्वित करने, प्रभावी अनुश्रवण एवं मूल्यांकन हेतु आईसीडीएस निदेशालय के अंतर्गत राज्य स्तरीय परियोजना प्रबंधन इकाई का गठन किया जायेगा। राज्य परियोजना प्रबंधन इकाई के अंतर्गत जिला एवं परियोजना तथा केन्द्रीय परियोजना प्रबंधन कोषांग से समन्वय स्थापित कर कार्य क्रियान्वयन के लिए उत्तरदायित्व होगा।
- तकनीकी -
- अनुश्रवण एवं मूल्यांकन -

## परियोजना का घटक / गतिविधियां

### घटक 04 के अंतर्गत – तकनीकी सहायता

परियोजना के प्रथम चरण में विभिन्न रचनात्मक कार्यों के लिए विशेष तकनीकी सहायता हेतु भारत सरकार द्वारा एक स्वतंत्र तकनीकी एजेन्सी (TA) का चयन किया गया है। राज्य में TA एजेन्सी अपना कार्यालय स्थापित करके राज्य परियोजना प्रबंधन इकाई को तकनीकी सहायता प्रदान करेगी। राज्य स्तर पर एक स्टेट टीम लीडर तथा प्रत्येक पाँच जिलों पर एक क्षेत्रीय प्रबंधक भी नियुक्त किया गया है। जो अपने आवंटित प्रक्षेत्रों के जिला एवं प्रोजेक्ट टीम को प्रशिक्षित करके उनके कार्य निष्पादन में मार्गदर्शन करेंगे। TA एजेन्सी से संबंधित सभी व्यय का वहन केन्द्रीय परियोजना प्रबंधन इकाई के द्वारा किया जायेगा।

## परियोजना का घटक / गतिविधियां

### घटक 04 के अंतर्गत अनुश्रवण एवं मूल्यांकन

- प्रत्येक स्तर पर योजना गतिविधि एवं प्रगति के मूल्यांकन हेतु अनुश्रवण प्रणाली को विकसित करना। इसके लिए एक योजना प्रतिवेदन प्रणाली को विकसित किया जायेगा जो योजना से संबंधित प्रगति को दर्शायेगा। प्रारम्भिक आँकड़ों का संग्रहण मुख्यतः प्रोजेक्ट एवं जिला स्तर से लिया जायेगा। SPMU के द्वारा समीक्षोपरांत CPMU को समर्पित किया जाना है।
- जिला स्तर पर त्वरित आकलन (RAP) तथा LQAS माध्यम से सेक्टर स्तर पर आकलन
- परिचालन शोध एवं प्रायोगिकी का आकलन – *SPMU Level 95*
- अनुसूचित जाति/जनजाति/अल्पसंख्यक समुदाय के लिए उपयुक्त संवाद प्रणाली विकसित करने के लिए मानव जाति विज्ञान आधारित समाजिक आकलन
- योजना के प्रभाव का मूल्यांकन

## परियोजना का दूसरा चरण

- योजना के द्वितीय चरण में भी मुख्यतः चार घटक होंगे परन्तु गतिविधियाँ का विस्तारीकरण प्रथम चरण से प्राप्त अनुभवों के आधार पर किया जायेगा।
- योजना के द्वितीय चरण में प्रत्येक प्रोजेक्ट में एक आंगनवाड़ी को मॉडेल के रूप में विकसित किया जाना है। जो "संकुल संसाधन केन्द्र" में रूप में काम करेगा
- Adaptable Programme Lending (APL) Trigger भी प्राप्ति के बाद योजना द्वितीय चरण में प्रवेश करेगा। प्रथम चरण के क्रियान्वयन के 18वें महीने में APL Trigger भी समीक्षा भारत सरकार एवं विश्व बैंक द्वारा संयुक्त रूप से किया जाना है।
- प्रथम चरण की उपलब्धियों को ध्यान में रखकर द्वितीय चरण के लिए प्रत्येक घटक भी अन्दर गतिविधियों का निर्धारण किया जाएगा

धन्यवाद

Overview - ISSNIP.

**AN OVERVIEW OF**  
**CDS SYSTEM STRENGTHENING & NUTRITION**  
**IMPROVEMENT PROJECT**  
**(ISSNIP)**

DR. NUPUR BASU DAS  
TECHNICAL PROGRAMME COORDINATOR-TRAINING  
ISSNIP

**OVERVIEW**

- o ISSNIP- a two- phased, 7 year Project .
- o Overall Goal:-
  - o Supporting the government of India's efforts to improve Nutritional and early Childhood development outcomes of Children in India
  - o Specific focus on high burden areas.

Uploaded by Destmap  
Ashutosh Kumar  
13/02/2014



## IMPLEMENTATION IN TWO DISTINCT PHASES

- Phase 1 of 3 years focuses on strengthening key systems in ICDS and experimenting new approaches in selected areas (District/Block)
- Phase 2 will be implemented over a 4 year period and its design will be defined by 2015.
- Phase 2 will support large scale application of successful strategies, pilots and lessons learnt during phase 1 to achieve nutrition improvements

## THE PROJECT DESIGN

- To supplement and provide value addition to the existing ICDS programme, through system strengthening for better service delivery
- To experiment, innovate and conduct pilots of potentially more effective approaches for ICDS, to achieve early childhood education and nutrition outcomes

## PROJECT DEVELOPMENT OBJECTIVE

### Objective of Phase -1

- Strengthen the ICDS policy & planning framework, systems and capacities at the national level and in selected states to deliver quality services, and facilitate better community engagement - to ensure greater focus on under 3 children
- Strengthen coordinated and convergent actions for improved nutrition outcomes

## PROJECT COVERAGE

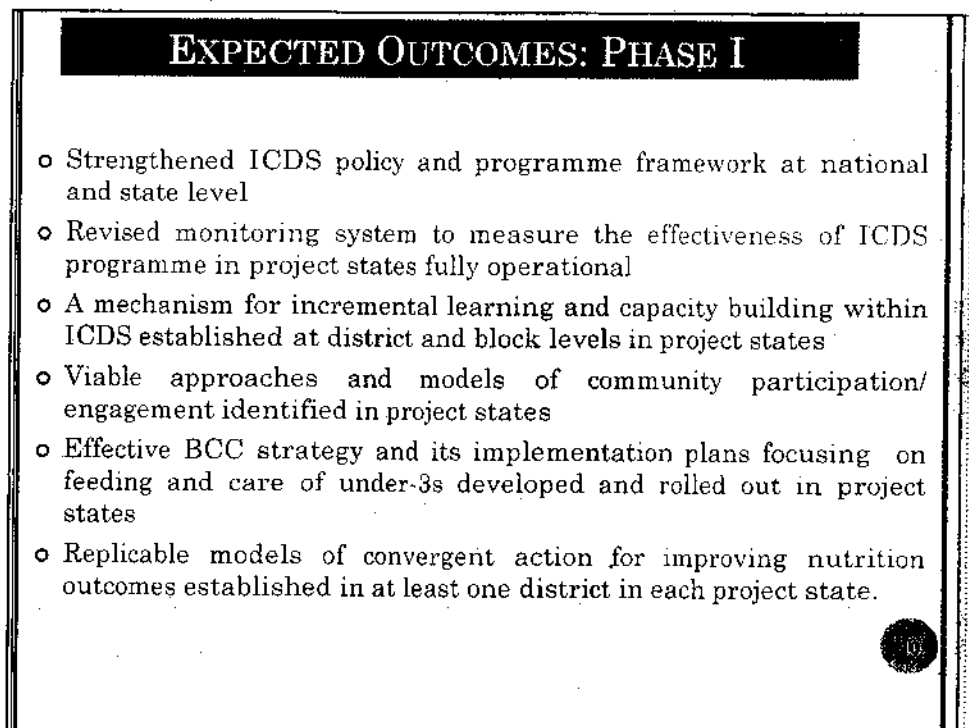
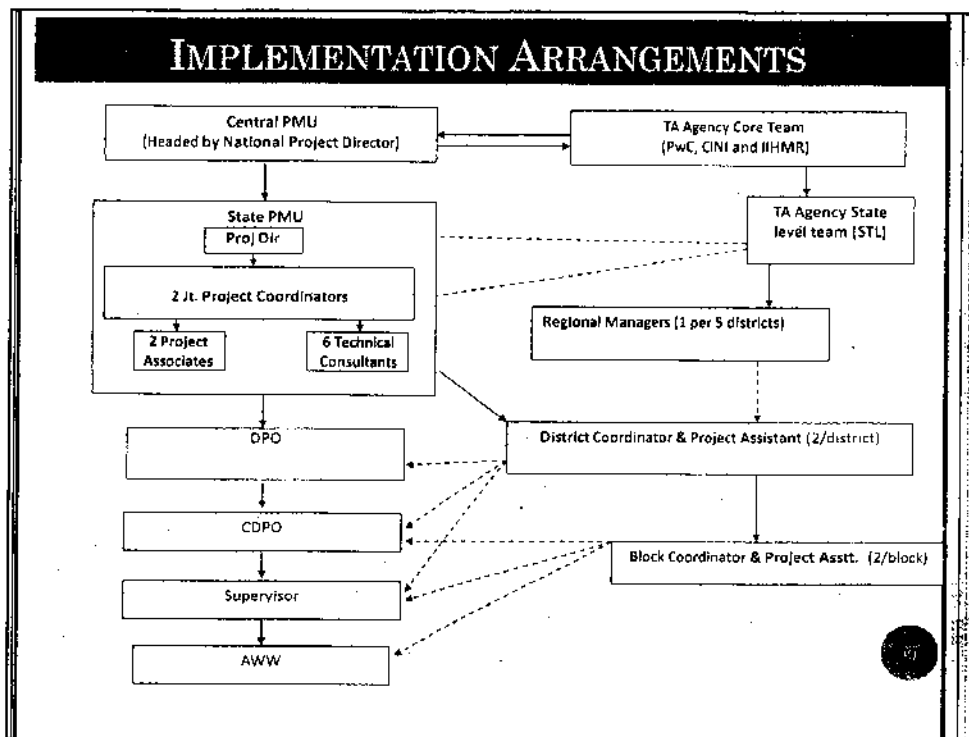
- 162 districts in 8 States
- About 1865 ICDS blocks (projects)
- Urban and sub-urban pilots in NCR of Delhi
- Convergent nutrition action pilots in selected districts in Odisha and Uttarakhand

### PROJECT FINANCING

- Total cost: Rs. 2893 crore with 70% share of IDA (@ Rs. 45 per 1 USD, as on Aug 2011)
- Phase 1: Rs. 682 crore with IDA share of US\$ 106 million
- Phase 2: Rs. 2211.29 crore with IDA share of US\$ 344 million.
- States will be bearing 10% of their project costs

### PROJECT COMPONENTS (PHASE 1)

- Component 1: Institutional and Systems Strengthening [59%]
- Component 2: Community Mobilization and Behavior Change Communication (BCC) [26%]
- Component 3: Piloting Convergent Nutrition Actions [01%]
- Component 4: Project Management, Technical Assistance Agency, Monitoring & Evaluation [14%]



<b>RESULTS FRAMEWORK</b>		
<b>Outcome Indicators</b>	<b>End Target (End of Year 3) ... Dec, 2015</b>	<b>Data Sources/ Methodology &amp; Frequency</b>
Percentage of project blocks reporting information using revised ICDS MIS	80.00 <i>(225 out of 281 ICDS projects)</i>	SPMU records (Annual)
Percentage of project districts that have implemented incremental capacity building system	70.00 <i>(13 out of 19 project districts)</i>	SPMU records (Annual)
Percentage of AWCs implementing IPC activities focused on IYCF, as defined in the state BCC Action Plan	70.00 <i>(30304 AWCs out of 43292 AWCs)</i>	SPMU records through LQAS or equivalent approach (Annual)
Implemented at least 1 community engagement pilot	1.00	SPMU records (Annual)
Implemented at least 1 convergent nutrition action pilot	1.00	SPMU records (Annual)

**Thank You**